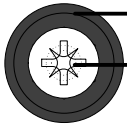
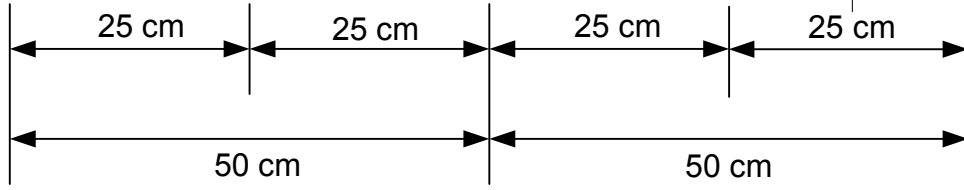


1 - Plastik Kanal Montajında Doğru Uygulama (Genel)

Pul

Vida

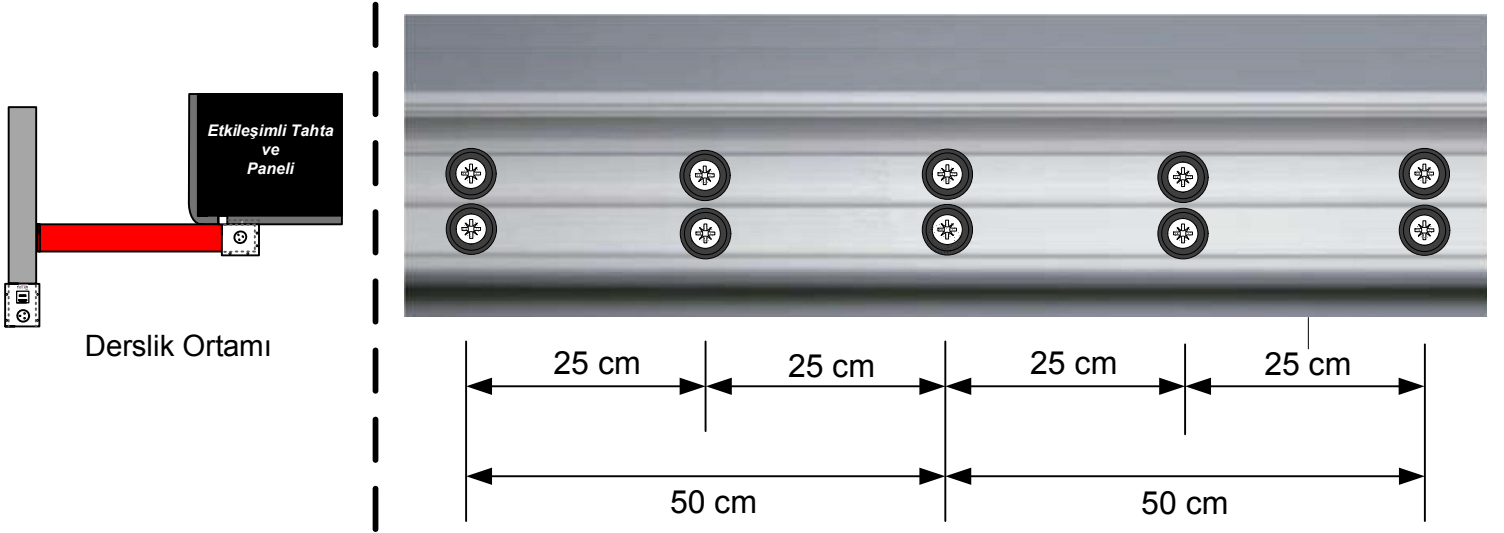


Kanal Deliđi

PVC kablo kanallarının duvara sabitlenmesi şekilde görüldüğü gibi 25 cm. aralıklarla çapraz şekilde pul kullanılarak vidaların dübele tutturulması şeklinde olacaktır.

2 - Plastik Kanal Montajında Doğru Uygulama (Etkileşimli Tahta - Bağlantı Prizi Arası)

Bu montaj şekli dersliklerde sadece Etkileşimli Tahta paneli ile Bağlantı Prizi arasındaki yatayda döşenen birkaç metrelik plastik kablo kanalı montajında uygulanacaktır. (Derslik ortamında kırmızı ile gösterilmiş alan)

**3 - Yanlış Uygulama**

Duvara montaj plastik kablo kanalı üzerinden üretici tarafından açılan vidalama delikler üzerinden yapılacaktır. Böylece plastik kablo kanalının malzemesine zarar verilmediği gibi seperatör kullanımına engel teşkil etmeyecektir.



Derslik içerisinde Bağlantı Prizine inilen plastik kablo kanalı ile Etkileşimli Tahtaya çekilen plastik kablo kanalı T ek ile BİRLEŞTİRİLMEMEYECEKTİR.



Bağlantı Prizine dik inen plastik kablo kanalı yandaki örnek resimdeki gibi kesilecek ve birbirlerini 90°'lik açı ile kesen kablo kanalları resimlerde görüldüğü gibi birbirlerine sıfır monte edilerek kanal kapakları kapatılacaktır.





Plastik kablo kanalı ile kalorifer tesisatının
kesiřtiđi yerlerde uygun geiř modeli



Plastik kablo kanalı ile mevcut tesisatının
kesiřtiđi yerlerde uygun geiř modeli



Dönüř aparatlarının kullanılamayacađı
kadar dar ve küçük yerlerde kanal
birleřtirme modeli



Duvarın düz olmaması
durumunda eğrilik olan
bölümde duvar ile kanal
arasına yeteri miktarda pul
kullanılarak kanal
gerdirilmeden montaj
yapılacaktır.



EK
3D

UTP KABLO ÇEKİMİNDE DİKKAT EDİLMESİ GEREKEN NOKTALAR



Plastik kablo kanalı içerisindeki UTP kablo ile mevcut tesisatın kesiştiği yerlerde spiral borunun kullanıldığı uygun geçiş modeli



UTP kablo ile mevcut tesisatın kesiştiği yerlerde spiral borunun kullanıldığı uygun geçiş modeli





Sistem odası dış duvarı

Sistem odasına veri kablolarının girişi sırasında duvar geçişinde spiral boru yerine plastik kablo kanalı kullanılacaktır.

Binada çekilen veri uç sayısına bağlı olarak yandaki resimde görülen plastik kablo kanalının sayısı artırılıp azaltılabilir.

Sistem odasına plastik kablo kanalı içerisinde giren veri kabloları yandaki resimde görüldüğü gibi tavandan tabana kadar plastik kablo kanalları içerisinde indirilerek kabinette sonlandırılacaktır.



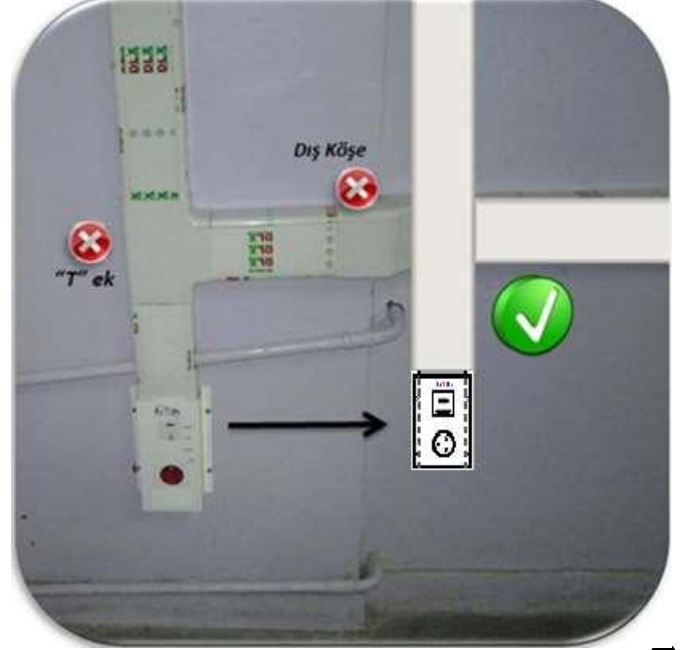
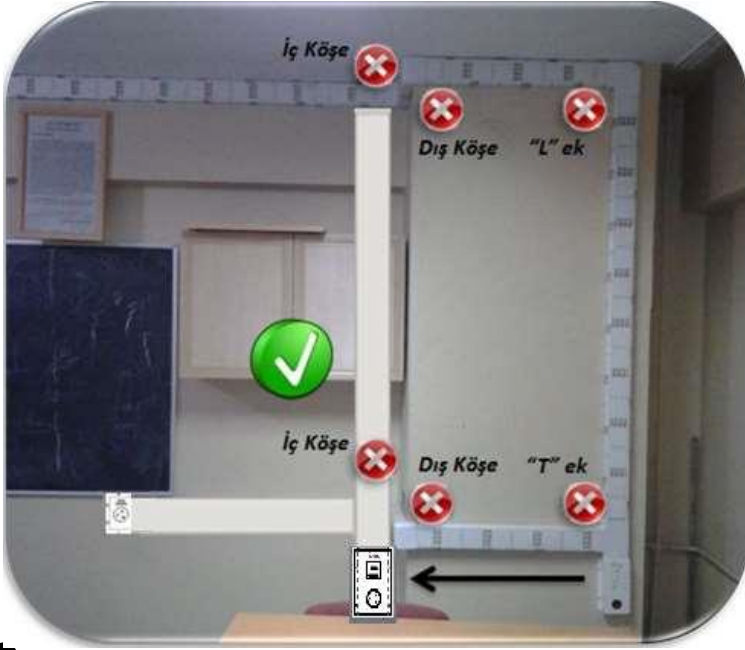
Sistem odası iç duvarı



Sistem odası iç duvarı

Koridora montajlanan saç kablo kanalı, duvar geçişine ve sistem odası iç duvarına döşenen plastik kablo kanalı yandaki resimde net olarak görülmektedir.

Bağlantı prizlerinin montajında mümkün olduğunca az sayıda kanal aparatı kullanılmalıdır.



Derslikler arasında duvar geçişi yapılabilir.



Aynı duvarın 2 yüzüne birden Bağlantı prizi veya data prizi montajı yapılacak durumlarda bir sınıftan diğerine duvar geçişi yapılarak en az plastik kanal kullanımı sağlanabilir. Bu duruma uygun yapılan idari birimlerde ise orijinal RJ 45 priz kutuları kullanmak zorunludur.

Derslik ve idari odalarda plastik kanal aparatları eksiksiz kullanılmalıdır.





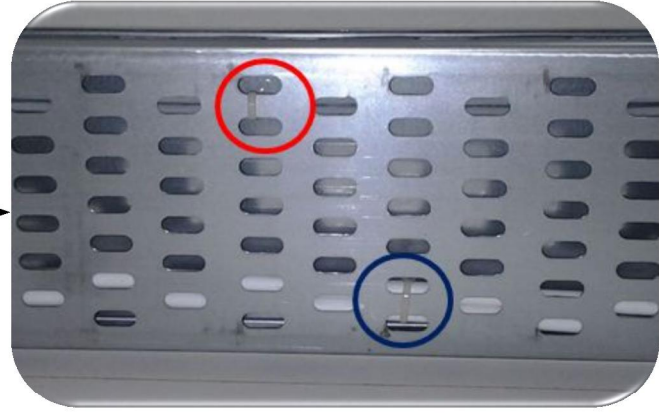
bir
un





L konsollar ile metal tavalar birbirine 2 civata ile bağlanacaktır. Eksik civata kullanılmayacaktır.

Elektrik ve data kabloları maksimum 150 cm aralıklarla metal tavanın iki yanına istiflenecek şekilde klipslenecektir.



Buat giriş-çıkışlarında spiral boru kullanılacaktır ve şekilde görüldüğü gibi buat etiketlemesi yapılacaktır.



Kırılan ve delinen yerler alçı ile kapatılacaktır. Ancak alçı ile kapatılan yerlerin **boya, badana** yapılması proje kapsamında **değildir**.



Bağlantı prizi içerisinde bulunan keystone jacklarda yapılan kablo sonlandırmaları tanımlanan işe uygun olmalıdır.



Olumlu Örnek



Olumsuz Örnek

Patch panel içerisinde bulunan keystone jacklarda yapılan kablo sonlandırmaları tanımlanan işe uygun olmalıdır.

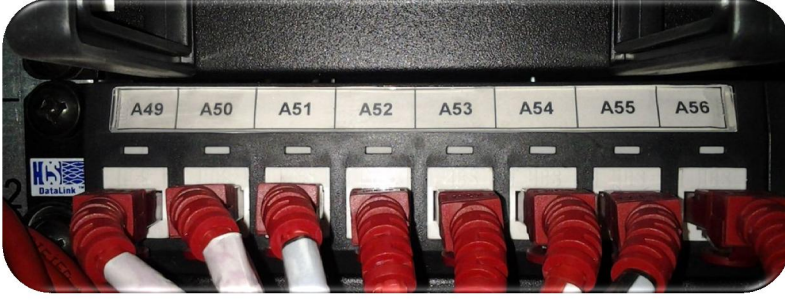


Olumlu Örnek

Olumsuz Örnek



Baęlantı prizleri ve patch paneller üzerindeki etiketlemeler tanımlanan işe uygun yapılmalıdır.

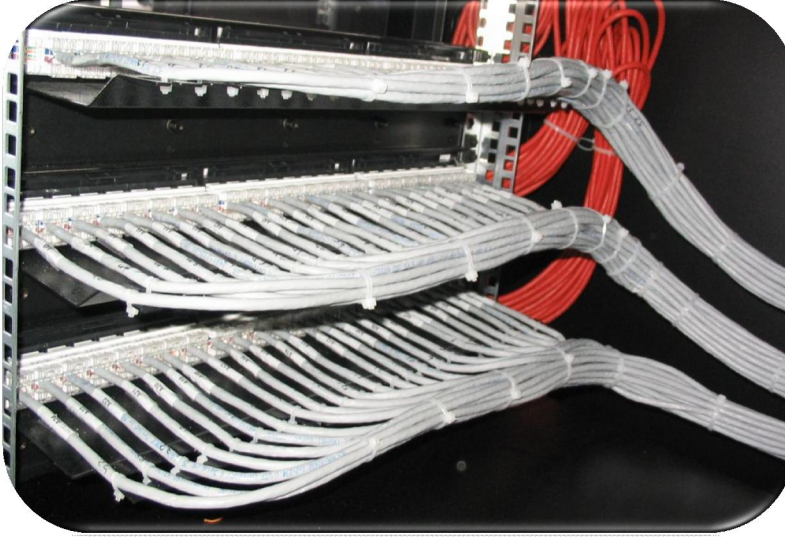


Olumlu Örnek

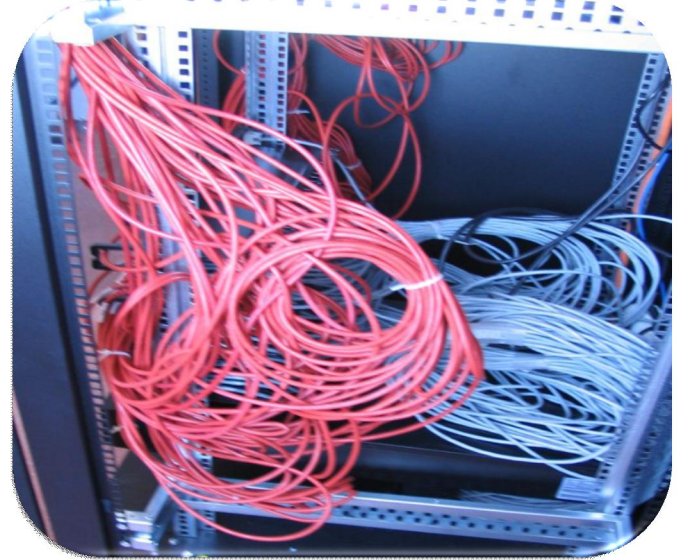


Olumsuz Örnek

Kabinetlerde kablolar düzgün şekilde istiflenmelidir.



Olumlu Örnek



Olumsuz Örnek