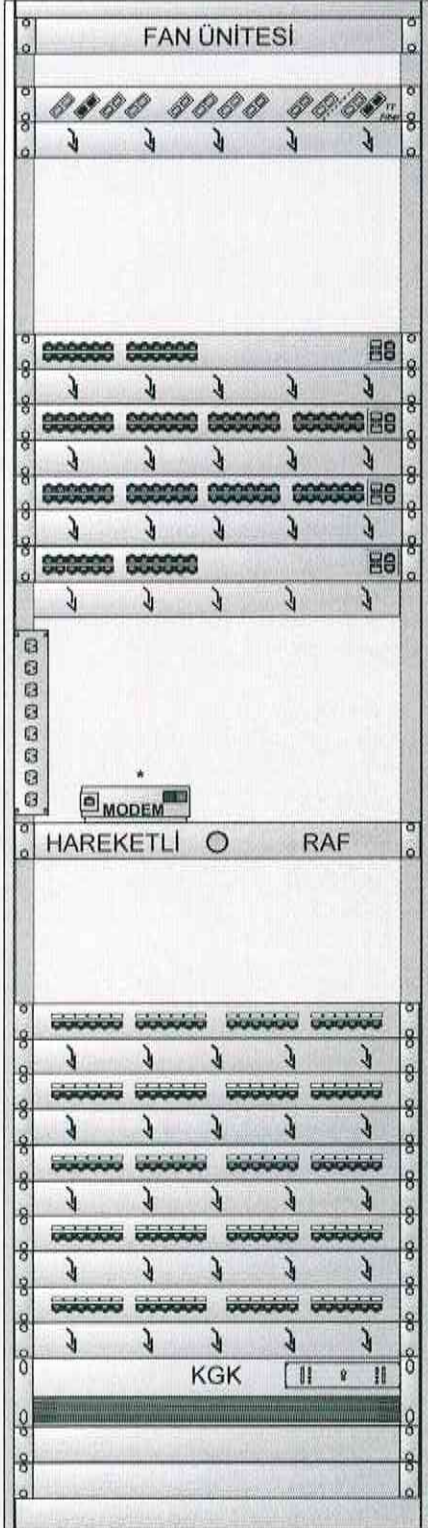


42U Kabinet Yerleşim Planı



1U Boşluk
* 1U Fiber Patch Panel
1U Kablo Düzenleyici

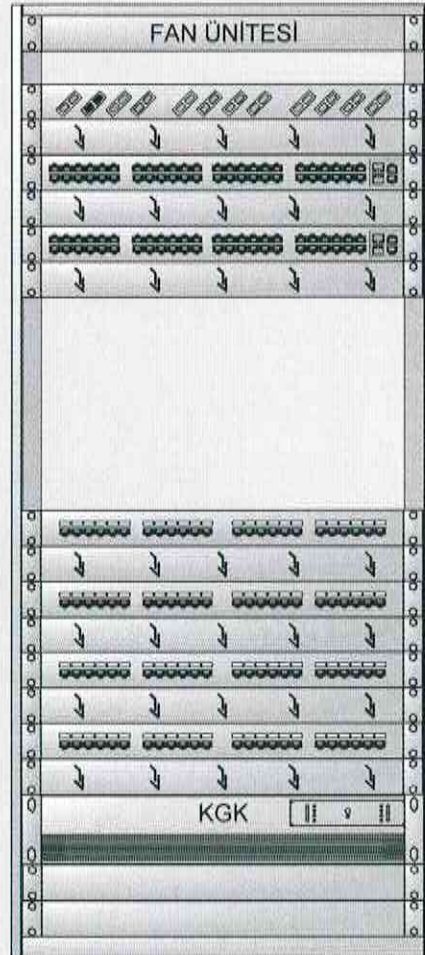
1U L3 Ethernet Anahtar
1U Kablo Düzenleyici
1U L2 Ethernet Anahtar
1U Kablo Düzenleyici
1U L2 Ethernet Anahtar
1U Kablo Düzenleyici
1U L2 Ethernet Anahtar
1U Kablo Düzenleyici

1U Hareketli Raf

1U CAT6 Patch Panel
1U Kablo Düzenleyici
1U CAT6 Patch Panel
1U Kablo Düzenleyici
1U CAT6 Patch Panel
1U Kablo Düzenleyici
1U CAT6 Patch Panel
1U Kablo Düzenleyici
1U CAT6 Patch Panel
1U Kablo Düzenleyici

2U KGK (3 KVA)
2U Boşluk

26U Kabinet Yerleşim Planı



1U Boşluk
** 1U Fiber Patch Panel
1U Kablo Düzenleyici
1U L2 Ethernet Anahtar
1U Kablo Düzenleyici
1U L2 Ethernet Anahtar
1U Kablo Düzenleyici

1U CAT6 Patch Panel
1U Kablo Düzenleyici
1U CAT6 Patch Panel
1U Kablo Düzenleyici
1U CAT6 Patch Panel
1U Kablo Düzenleyici
1U CAT6 Patch Panel
1U Kablo Düzenleyici

2U KGK (1 KVA)
2U Boşluk

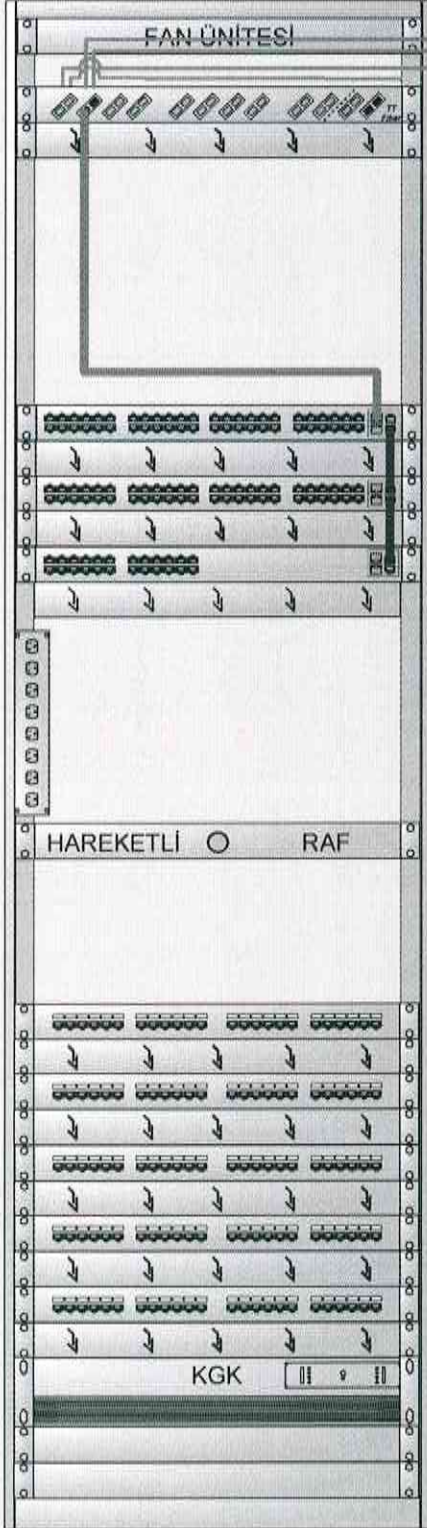
* Okul erişiminin ADSL olduğu durumlarda Fiber Patch Panel kullanılmayacak, ADSL modem hareketli raf üzerine konumlandırılacaktır.

** Kabineller arası mesafe 80 metreden az olduğu durumlarda Kabineller arası bağlantı UTP kablo ile yapılabilir.

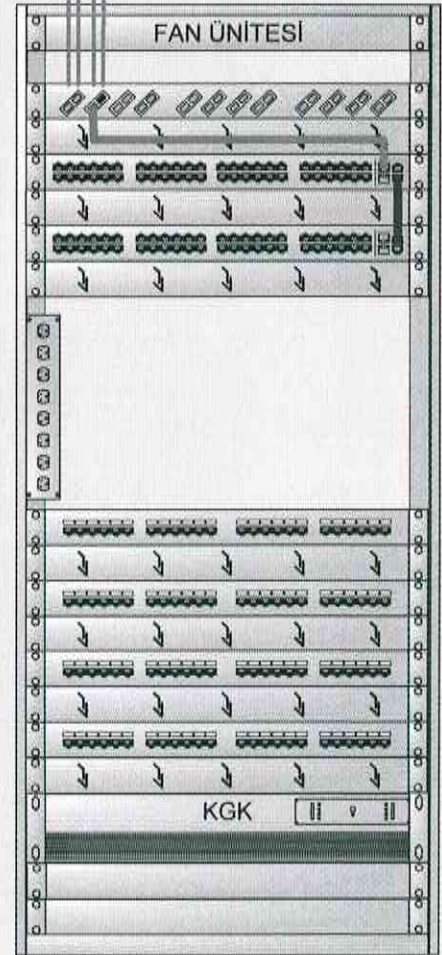
**EK
5B**

**1 BİNA 2 KABİNET
120 ADET VE 96 ADET DATA PRİZİ KABLOLAMASI İÇİN
ÖRNEK KABİNET YERLEŞİM ŞEMASI**

Kabinetler arası mesafe 80 metreden az olduğu durumlarda
Kabinetler arası bağlantı UTP kablo ile yapılabilir.



**42U Kabinet
Kabinet A
A01-A120**

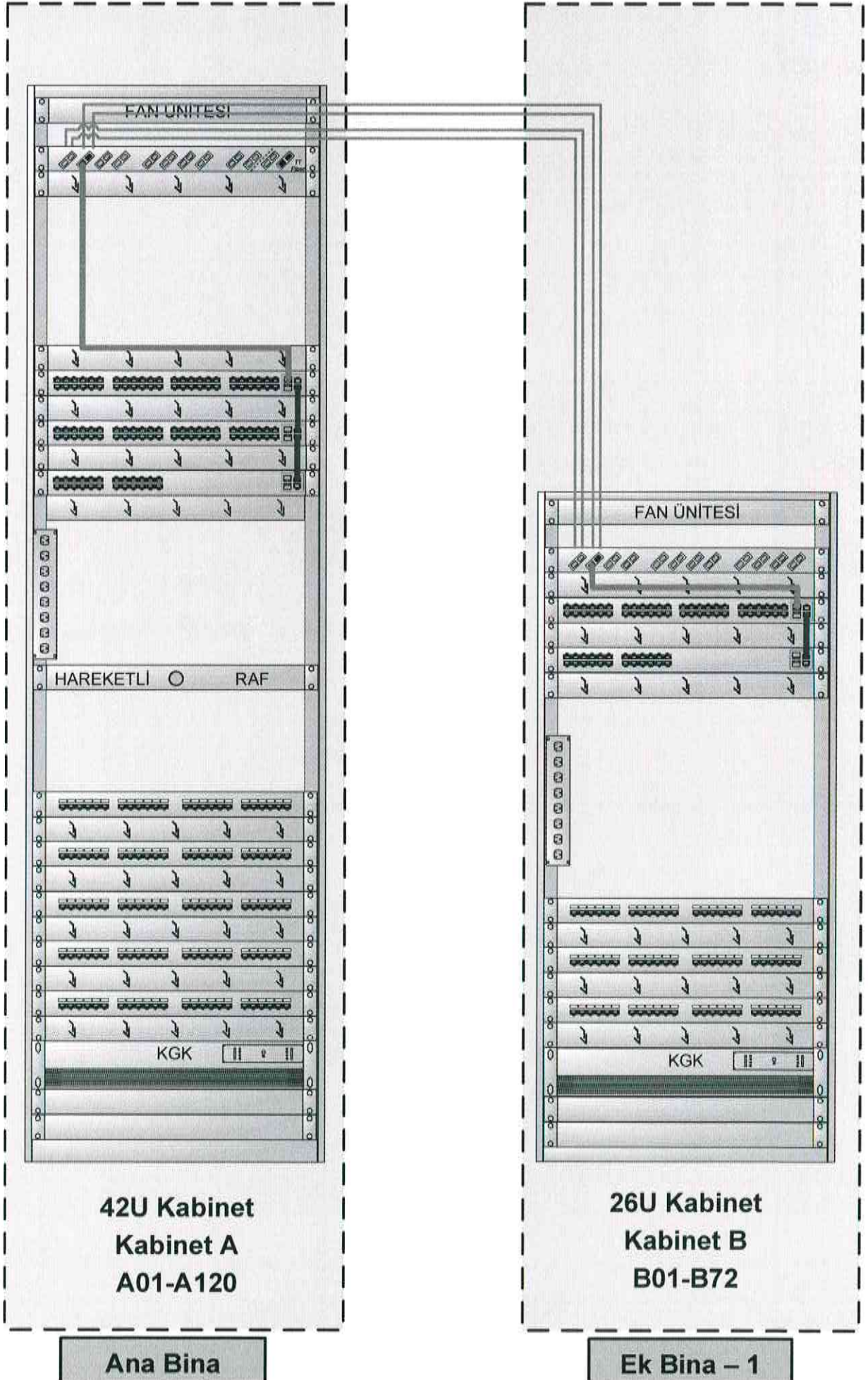


**26U Kabinet
Kabinet B
B01-B96**

Ana Bina

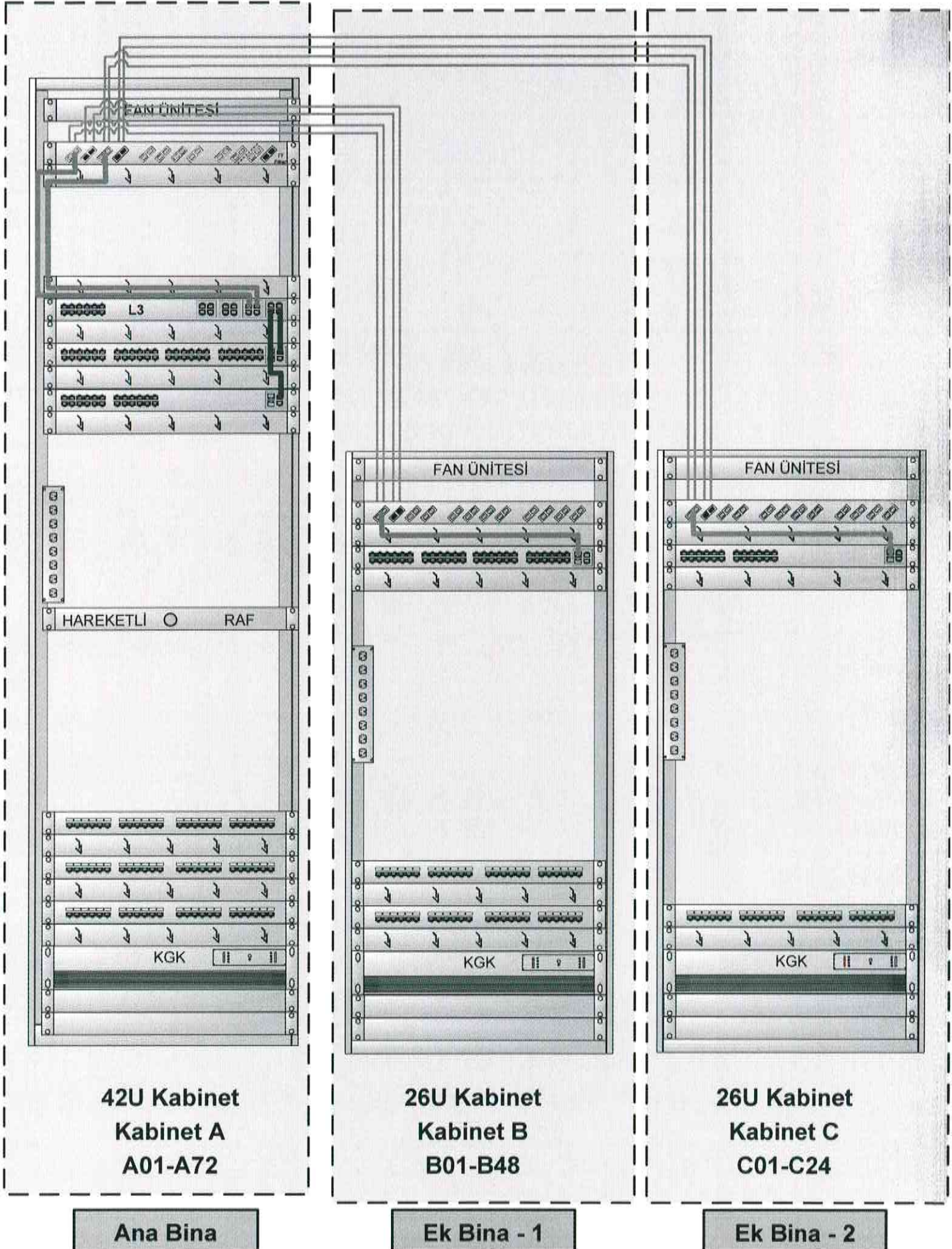
**EK
5C**

2 BİNA 2 KABİNET
120 ADET VE 72 ADET DATA PRİZİ KABLOLAMASI İÇİN
ÖRNEK KABİNET YERLEŞİM ŞEMASI



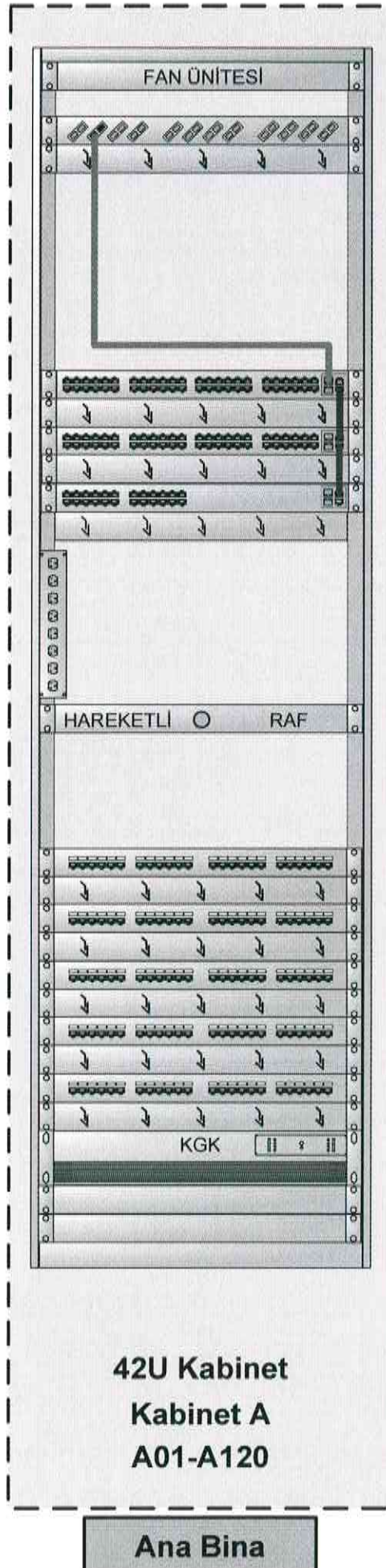
**EK
5D**

3 BİNA 3 KABİNET
72 ADET , 48 ADET VE 24 ADET DATA PRİZİ KABLOLAMASI İÇİN
ÖRNEK KABİNET YERLEŞİM ŞEMASI



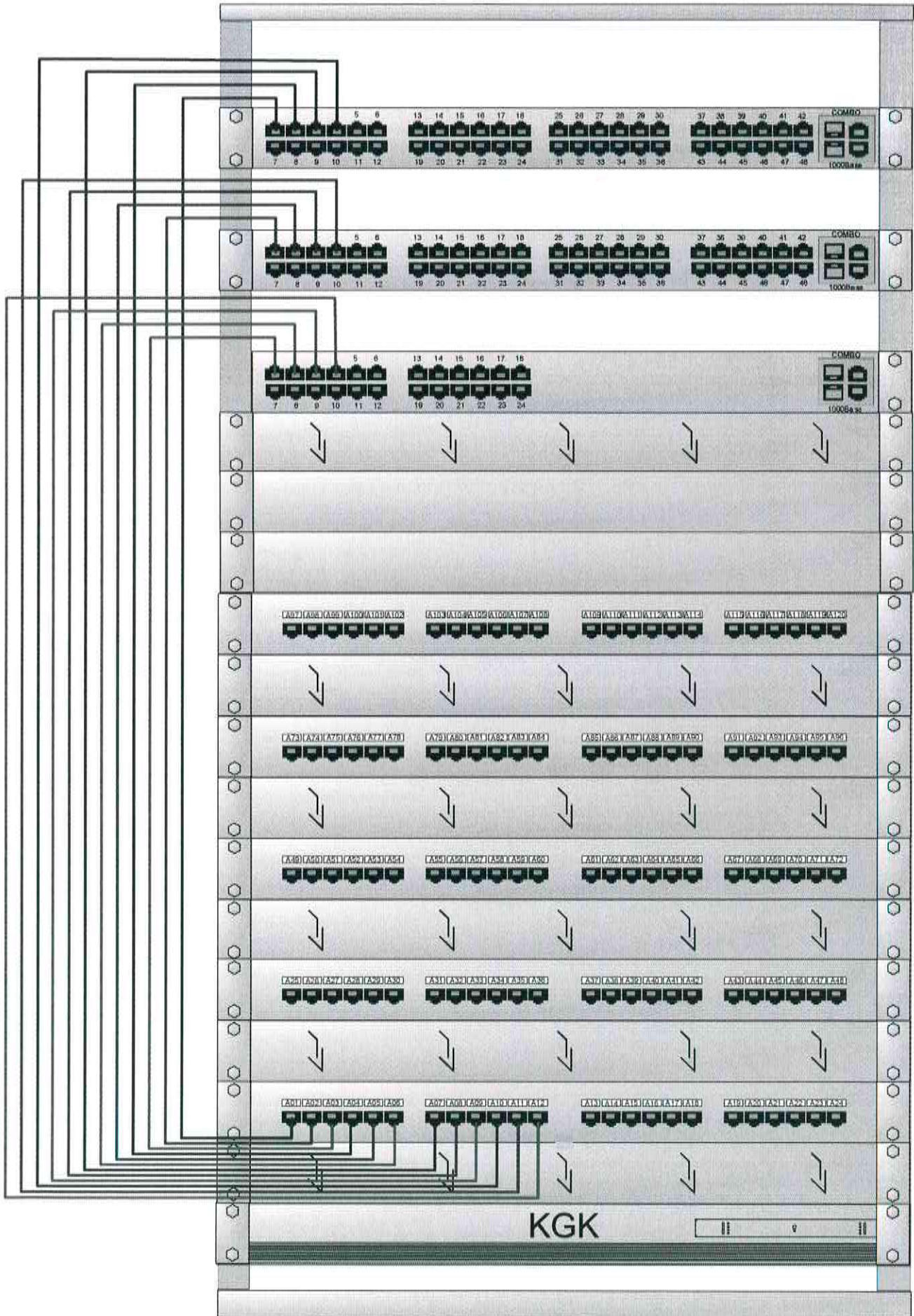
**EK
5E**

**1 BİNA 1 KABİNET
120 ADET DATA PRİZİ KABLOLAMASI İÇİN
ÖRNEK KABİNET YERLEŞİM ŞEMASI**

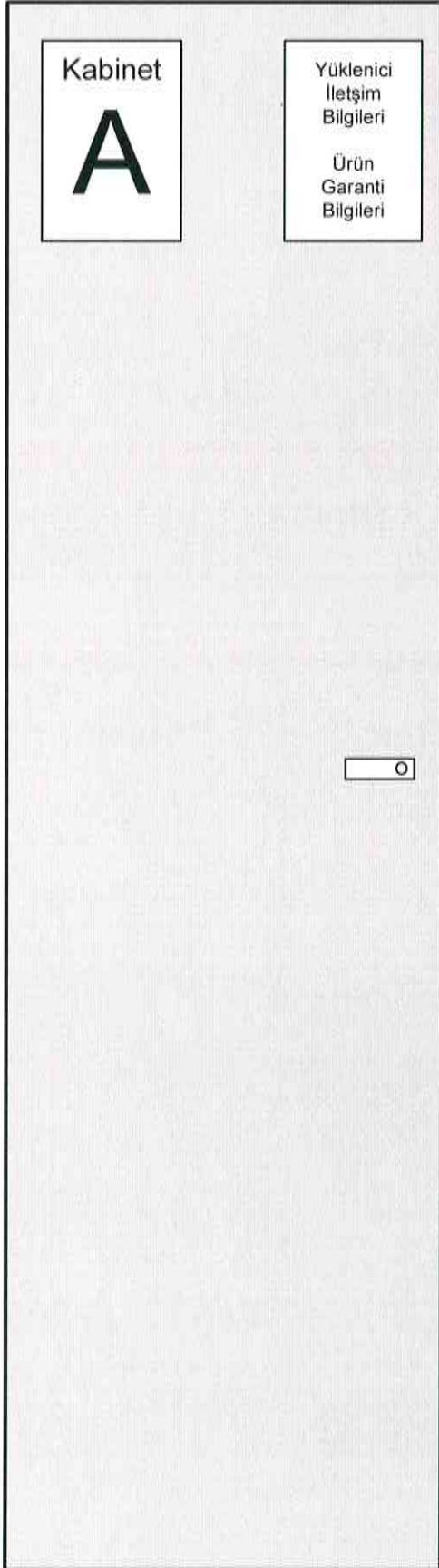


**EK
5F**

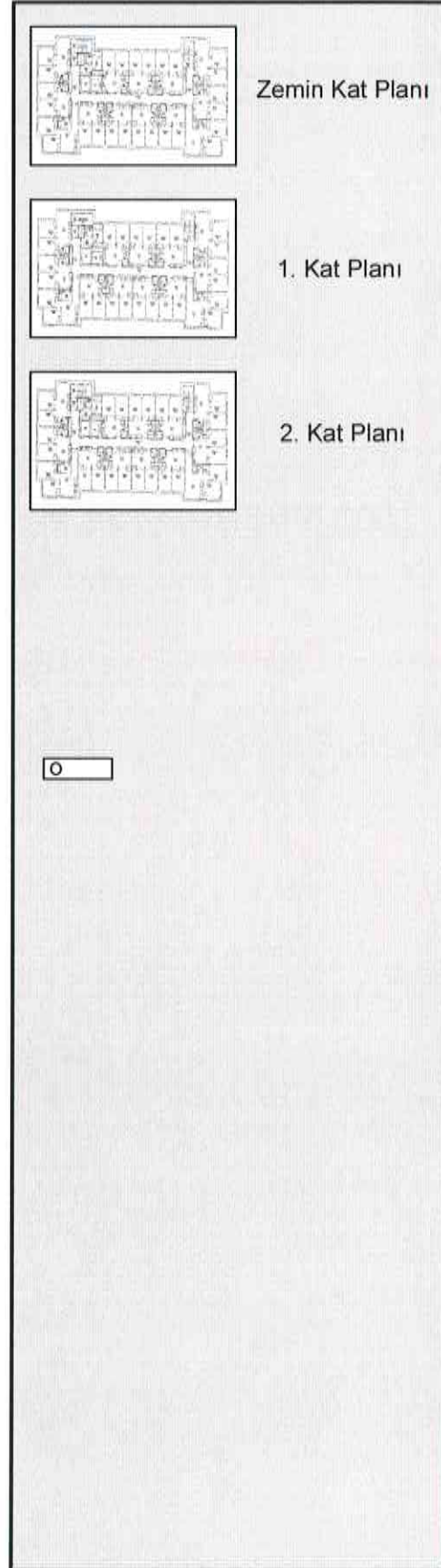
PATCH PANELDE SONLANDIRILAN DATA UÇLARININ AKTİF CİHAZLARA YEDEKLİ YAPIDA BAĞLANTI ÖRNEK ŞEMASI



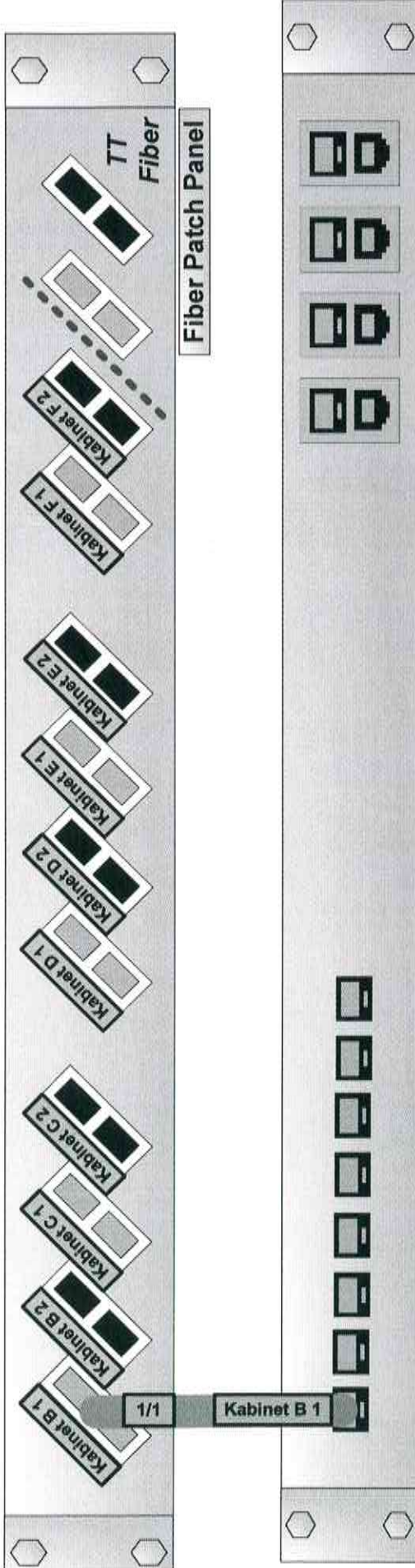
Kabinet A



**Kabinet Ön Kapağının
Dıştan Görünüşü**



**Kabinet Ön Kapağının
İçten Görünüşü**



Ethernet Anahtar

- * Aynı bina içerisinde bulunan kabinetler arası bağlantı 300 m. mesafeye kadar 4 core Indoor MM, 300 m. üzerindeki mesafelerde 4 core Indoor SM Fiber kablo ile yapılacaktır.
- * Farklı binalarda bulunan kabinetler arası bağlantı 300 m. mesafeye kadar 4 core Outdoor MM, 300 m. üzerindeki mesafelerde 4 core Outdoor SM Fiber kablo ile yapılacaktır.
- * Kullanılacak fiber patch, aksesuar, kablo ve sfp modüller, kabinetler arası çekilen kablo ile türdeş olacaktır.
- * 4 core Fiber kablo Fiber Patch Panelde 2 adet LC tipi konektör kullanılarak sonlandırılacaktır.
- * Patch panelde sonlandırılan ilk 2 core Fiber kablo "Kabinet B 1" olarak etiketlenecektir.
- * Diğer 2 core Fiber kablo " Kabinet B 2" olarak etiketlenecektir.
- * Sadece " Kabinet B 1" bağlantısı ilgili cihaza patchlenecektir.
- * Aynı kabinetten gelen "Kabinet B 2" bağlantısı yedek olarak bekletilecektir.
- * Yedek durumda bekleyen "Kabinet B 2" bağlantısının ucuna toz girmemesi için plastik aparat takılarak kapalı tutulacaktır.
- * Fiber patch panel ile ethernet anahtar arasındaki fiber patch cordun her iki ucu aşağıda belirtilen standartta etiketlenecektir.

Ethernet Anahtar

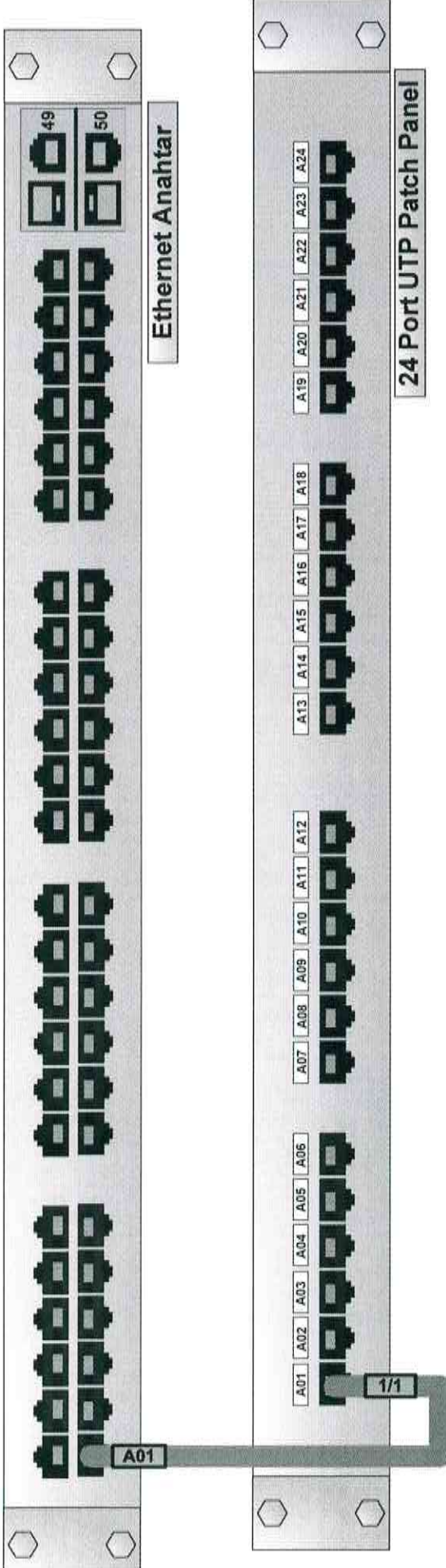
Kabinet B 1

Fiber Patch Cord

1/1

Fiber Patch Panel

- * Yukarıda "Kabinet B" için yapılan tüm açıklamalar fiber patch panelde bulunan tüm kabinet bağlantıları için geçerlidir. ("Kabinet C", "Kabinet D", "Kabinet E", "Kabinet F", "Kabinet G")



- * Ethernet anahtar numaralandırması, ethernet anahtar tiplerine bakılmaksızın yukarıdan başlayarak en üstteki ethernet anahtarı "1", onun altındaki "2" olacak şekilde yapılmalıdır.
- * Etiketleme patch panel üzerindeki özel etiketleme yuvalarına etiket yapıştirılarak veya şeffaf etiket kılıfları ile korumaya alınarak yapılacaktır.
- * UTP patch panel ile ethernet anahtar arasındaki UTP patch cordun her iki ucu aşağıda belirtilen standartta etiketlenecektir.

Ethernet Anahtar

A01

UTP Patch Cord

1/1

UTP Patch Panel

- * Patch panel etiketlemesinde en alt sıradaki patch panelin en soldaki data ucuna "A01" numarası verilerek etiketleme işlemi başlatılır.
- * Patch panelde etiketleme sırası dikeyde aşağıdan yukarıya, yatayda soldan sağa şeklinde olmalıdır.
- * En üst sıradaki patch panelin en sağdaki data ucuna o kabinette sonlandırılan uç sayısı "AXX" şeklinde numara olarak verilerek etiketleme işlemi bitirilir.
- * Yukarıda Kabinet A için yapılan tüm açıklamalar kurumdaki diğer kabinetler içinde geçerlidir. ("Kabinet B", "Kabinet C", "Kabinet D", "Kabinet E" vb..)

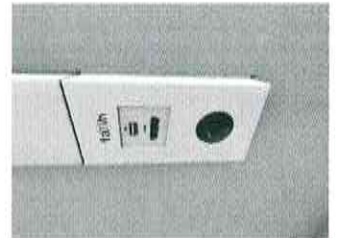


Bina İinde Nerelele Data Hattı ekilecek ?

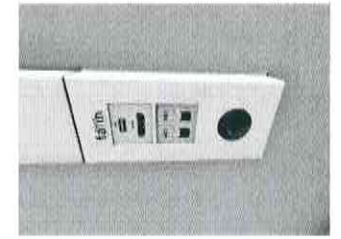
EK
5 J

ALTYAPI KURULACAK FİZİKİ MEKANLAR

Baęlantı Prizi	Adet	Veri Prizi	Adet	Veri Prizi	Adet
Ana Sınıfı	1	Bilgisayar Laboratuvarı	4	Sayman Odası	2
Derslik	1	BT Sınıfı	4	Gözlem Odası	2
Fen Bilgisi Laboratuvarı	1	Öğretmenler Odası	4	Grup Rehberlięi Odası	2
Fizik, Kimya, Biyoloji Laboratuvarı	1	Müdür Odası	3	Kütüphane	2
Yabancı Dil Laboratuvarı	1	Müdür Başyardımcısı	2	Fotokopi Odası	2
Sosyal Bilgiler Laboratuvarı	1	Müdür Yardımcısı	2	Toplantı Salonu	2
Mesleki Uygulama Laboratuvarı	1	alışma Odası	2	ok Amalı Salon	2
Ortak Kullanılan Laboratuvarlar	1	Daktilografi Odası	2	Konferans Salonu	2
Atölye	1	Test Odası	2	Spor Salonu	2
Resim, Müzik ve Oyun Odaları	1	Eđitim Araları Odası	2	Okul Aile Birlięi Odası	2
Ortak Kullanım alanları (mekanları)	1	Rehberlik Servisi Odası	2	Revir	2
İřlik olarak kullanılan Derslik	1	Özel Eđitim Hizmetleri Odası	2	Danışma Odası	2
Bilgisayar Laboratuvarı	1	Memur Odası	2	Bekleme Odası	2
BT Sınıfı	1	Teknisyen Odası	2	Depo (Ambar)	2
		Hizmetli Odası	2	Arşiv	2



Baęlantı Prizi



BT Baęlantı Prizi



Veri Prizi